



Mehrzweck- / Werkraumbecken mit Unterbau, Hahnbank und Schlammfang

zur Aufstellung auf dem Boden
gefertigt aus Edelstahl Werkstoff 1.4301,
Materialstärke 1,5 mm,
gekantete und geschweißte Konstruktion,

bestehend aus:

1 Becken mit 3-seitigem Rand 45mm
und Abkantung 40mm nach unten sowie einer hinteren
100mm breiten **Hahnbank** (*Anzahl, Position und Größe
der Hahnlochbohrungen auf Wunsch*)

Beckenboden mit eingearbeitetem Gefälle
zum Ablauf mittig

1 **Schlammfangbehälter** aus Edelstahl
untergeschraubt und abgedichtet zum Becken
mit herausnehmbarem Siebeimer als
Gips- oder Schlammfang, mit integriertem
Geruchverschluss, Abgang waagrecht DN 50 nach rechts
(*andere Ablaufrichtung auf Wunsch möglich und bei
Bestellung bitte angeben!*)

unten am Schlammfangbehälter mit einem Kugelhahn für
Reinigungszwecke

1 **Unterbau** als Schweißkonstruktion aus
Edelstahl bestehend aus 4 Füßen aus Vierkantröhr
40/40/1,5 mit Nivellierfüßen,
Nivellierbereich +/-15 mm

sowie einer unter dem Beckenrand umlaufenden
Verstrebung und einer unteren 3-seitigen
Verstrebung aus Vierkantröhr 35/35/1,5mm
mit Wandabzugssicherung

Gesamthöhe: 800 mm

Abm.: 1000 x 700 x 250 mm Becken außen (LxBxT)

910 x 555 x 250 mm Becken innen (LxBxT)

Oberfläche fein matt gebürstet

Art.-Nr.: **424USH-1000** – Best.-Nr. **3504180094**

Detail Schlammfang mit Geruchverschluss



mögliche Zusatz-Ausstattung

Spritzrückwand

Maße frei wählbar



zum Anschrauben oder
Kleben
Best.-Nr. **3507180XXX**

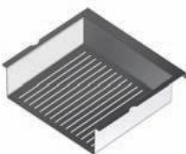
Einsatzbecken

zum Einlegen beidseitig
verwendbar
kann bei Nichtbenutzung
herausgenommen werden
Maße frei wählbar
Art.-Nr. **424EB**
Best.-Nr. **3504180XXX**



Abtropfeinsatz

zum Einlegen beidseitig
verwendbar, kann bei
Nichtbenutzung heraus
genommen werden
Maße frei wählbar
Art.-Nr. **424AE**
Best.-Nr. **3504180XXX**



Optionen

-andere Maße

-ohne Hahnbank

-mit Wandkonsolen zur wandhängenden Montage

-mit Winkelstützfüßen zur vorderen Abstützung auf dem
Boden