



mögliche Zusatz-Ausstattung

Spritzrückwand



Maße frei wählbar

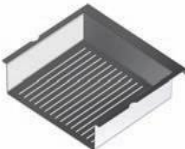
zum Anschrauben oder Kleben
Best.-Nr. **3507180XXX**

Einsatzbecken



zum Einlegen beidseitig verwendbar
kann bei Nichtbenutzung herausgenommen werden
Maße frei wählbar
Art.-Nr. **424EB**
Best.-Nr. **3504180XXX**

Abtropfeinsatz



zum Einlegen beidseitig verwendbar, kann bei Nichtbenutzung herausgenommen werden
Maße frei wählbar
Art.-Nr. **424AE**
Best.-Nr. **3504180XXX**

Gipsfangeimer



zur Montage unterhalb vom Becken inkl.
Geruchverschluss
Abm.: Ø 300 mm,
Gesamthöhe 380 mm
Art.-Nr. **424-1GE**
Best.-Nr. **3504180122**

Sandfangbehälter



zur Montage unterhalb vom Becken inkl.
Geruchverschluss
Abm.: Ø 180 mm,
Gesamthöhe 240 mm
Art.-Nr. **424SF –**
Best.-Nr. **3504180116**

Mehrzweck- / Werkraumbecken mit Hahnbank und Wandkonsolen

zur Montage an die Wand
gefertigt aus Edelstahl Werkstoff 1.4301,
Materialstärke 1,5 mm,
gekantete und geschweißte Konstruktion,

bestehend aus:

1 Becken mit 3-seitigem Rand 45mm
und Abkantung 40mm nach unten sowie einer
hinteren 100mm breiten **Hahnbank**
(Anzahl, Position und Größe der Hahnlochbohrungen
auf Wunsch)

Beckenboden mit eingearbeitetem Gefälle zum Ablauf
hinten mittig,

1 selbstdichtendem **Standrohrventil** 1 ½" aus Edelstahl
2 stabile U-Profil-**Wandkonsolen**
aus 2mm dickem Edelstahl

Abm.: 1000 x 700 x 250 mm Becken außen (LxBxT)
910 x 555 x 250 mm Becken innen (LxBxT)

Oberfläche fein matt gebürstet

Art.-Nr.: **424KH-1000 –** Best.-Nr. **3504180082**

Optionen

-andere Maße

-ohne Hahnbank

-Ablauf auch rechts oder links angeordnet

-mit Vierkantrohr-Unterbau zur Aufstellung auf dem Boden

-mit Winkelstützfüßen zur vorderen Abstützung auf dem Boden