

Bemusterungskatalog **sanitäre Einrichtungsgegenstände**

Serie Sirius II
Serie SD
und
Serie Bauer/DUO

komplett gefertigt aus Edelstahl, Oberfläche fein matt gebürstet

Fabrikat: DREILICH
Edelstahlverarbeitung GmbH
Zeppelinstraße 1
67681 Sembach
Tel: 06303- 999 59 – 0
Fax: 06303- 999 59 - 29

Gegenstände:

Serie Sirius II

Papierhandtuchspender
Abfallbehälter
Abwurfklappen, Abwurfhülsen
Wand-Seifenspender
Hygiene-Abfallbehälter

Serie SD

Tischseifenspender

Serie Bauer/DUO

WC-Papierrollenhalter
WC-Ersatzpapierrollenhalter
WC-Bürstengarnitur
Wandhaken
Türstopper/Wandhaken

Waschraum



Papierhandtuchspender ausfahrbar hinter Spiegel oder Schrankeinbau

gefertigt aus Edelstahl Werkstoff 1.4301, abschließbar mit flachem Zylinderschloß versehen mit Edelstahlkappe Schlüsselöffnung verdeckt, für ca. 500 handelsübliche Papierhandtücher, Spenderfach mit Papierausgabe als Schublade nach unten ausfahrbar, beidseitig in Gleitschienen geführt, mit Papierführungsblechen

Abm.: 360 x 380 x 125 mm (BxHxT)

Art.-Nr. **9120303** - Sichtflächen fein matt gebürstet

Optionen

- andere Abmessungen
- mit Seifenspender ausfahrbar

Vorteile

- schnelle, bequeme und sichere Wiederbefüllung
- kein verkanten der Schublade bei öffnen/schließen
- passend für alle handelsüblichen Papierhandtücher
- Papier diebstahlgeschützt



Seifenspender- ausfahrbar hinter Spiegel oder Schrankeinbau

Gehäuse aus Edelstahl Werkstoff 1.4301, für Flüssigseife, abschließbar mit flachem Zylinderschloß versehen mit Edelstahlkappe Schlüsselöffnung verdeckt, mit großzügiger stabiler Drückerplatte 70 x 40 x 2 mm, als Schublade nach unten ausfahrbar, einseitig in Gleitschiene geführt, mit CWS-Spendereinheit

- für Kartuschen oder Direktbefüllung

(bei Direktbefüllung mit Flasche Spendereinheit entnehmbar)

Abm.: 120 x 330 x 125 mm (BxHxT)

Art.-Nr. **194053** - ½ Ltr., Sichtflächen fein matt gebürstet

Abm.: ca. 125 x 380 x 125 mm (BxHxT)

Art.-Nr. **194103** - 1 Ltr., Sichtflächen fein matt gebürstet

Optionen

- andere Abmessungen
- mit Papierhandtuchspender kombinierbar

Vorteile

- schnelle, bequeme und sichere Wiederbefüllung
- kein verkanten der Schublade bei öffnen/schließen
- diebstahlgeschützt

Wir empfehlen der Hygiene und Sicherheit wegen Einweg-Kartuschen zu verwenden

DREILICH Edelstahlverarbeitung GmbH

Beratung · Konstruktion · Fertigung

Zeppelinstraße 1, D-67681 Sembach

Tel.: +49 (0)6303-999 59-0, Fax +49 (0)6303-999 59-29

info@dreilich-edelstahlverarbeitung.de / www.dreilich-edelstahlverarbeitung.de

Waschraum



Wandseifenspender Serie Sirius

für Flüssigseife, Gehäuse aus Edelstahl Werkstoff 1.4301, zur verdeckten Montage an die Wand, mit flachem Zylinderschloß mit Edelstahlkappe Schlüsselöffnung verdeckt mit Federblech, Füllstandsschlitz, mit CWS-Spendereinheit für Einwegflaschen, mit Vorratsbehälter, Entnahme durch ziehen, einschl. Befestigungsmaterial,

Abm.: 70 x 300 x 110 mm

Art.-Nr. **190** - ½ Ltr. Oberfläche fein matt gebürstet

Passende Nachfüllung ½ Ltr. Pumpe CWS 404C:
500 ml CWS Seifencreme mild 457
500 ml CWS Seifencreme Neutral 454
500 ml CWS Seifencreme Standard 453

wahlweise



Wandseifenspender Serie Sirius II

für Flüssigseife, Gehäuse aus Edelstahl Werkstoff 1.4301, zur verdeckten Montage an die Wand, mit Füllstandsschlitz, mit CWS-Spendereinheit an Kunststoff-Rückwand incl. Vorratsbehälter 500 ml für Direktbefüllung oder Kartuschen, mit großzügiger stabiler Drückerplatte 70 x 40 x 2 mm, Entnahme durch drücken, einschl. Befestigungsmaterial,

Abm.: 90 x 260 x 90 mm

Gesamthöhe mit Drückerplatte 300 mm

Spender mit flachem Zylinderschloß

Rückwand aus Kunststoff

Art.-Nr. **194-5S** Oberfläche fein matt gebürstet

Direktbefüllung oder Kartuschen

Option

Rückwand aus Edelstahl

Waschraum

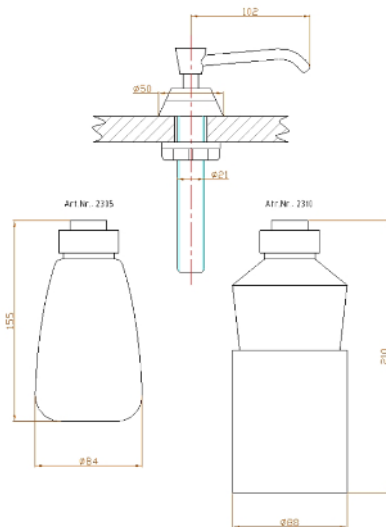


Tisch-Seifenspender, Serie SD

geeignet für Flüssigseifen und Lotionen, Spendereinheit und Gewindeschäft messverchr., von oben mit Spezialschlüssel nachfüllbar, kompl. mit Vorratsflasche aus Kunststoff, einschl. Befestigungsmaterial
Abm.: Auslauf: 102 mm

Art.-Nr. **2305MV** – ½ Liter Inhalt

Art.-Nr. **2310MV** – 1 Liter Inhalt



wahlweise



Gewindeschäft wie oben, jedoch Flasche aus weißem Kunststoff

Tisch-Seifenspender, Serie SD

geeignet für Flüssigseifen und Lotionen, Spendereinheit und Gewindeschäft messverchr., schwere massive Oberteilgarnitur Drücker zylindrisch, von oben mit Spezialschlüssel nachfüllbar, kompl. mit Vorratsflasche 1 oder 1/2 Liter aus Kunststoff, einschl. Befestigungsmaterial
Abm.: Auslauf: 102 mm

Art.-Nr. **2300-5** – Flasche ½ Ltr.

Art.-Nr. **2300-10** – Flasche 1 Ltr.

Waschraum



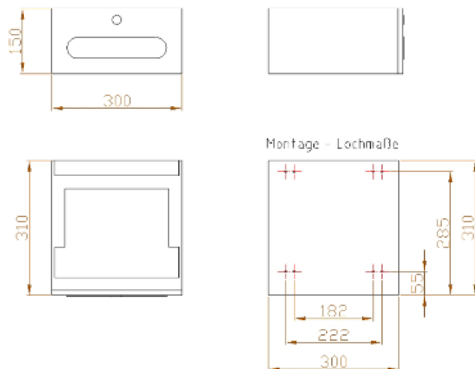
Papierhandtuchspender Serie Sirius II

gefertigt aus Edelstahl Werkstoff 1.4301,
zur verdeckten Montage unter Waschtischplatten
Gerät abschließbar - mit flachem Zylinderschloss mit
Edelstahlblende Schlüsselöffnung verdeckt
Spender als Schublade ausgearbeitet mit innenliegenden
Gleitschienen und Papierführung,
für ca. 500 handelsübliche Papiertücher
mit Federmechanismus für den Vorschub des Papiers
Abm.: 300 x 150 x 310 mm (BxHxT)
Art.-Nr. **9120104** - Oberfläche fein matt gebürstet

Montage bündig mit Waschtischschürze möglich

weitere Optionen

- Verschluss nicht sichtbar – Magnetschloss
- plan aufliegend auf Waschtischschürze



andere Abmessungen möglich

Geprägte oder gestanzte Ausgabeöffnungen haben eine rohe Blechkante. Die "Schärfe" dieser Kanten haben wir durch unsere veränderte Form erheblich reduziert.

Durch die veränderte Form ist es uns möglich, die Laserschnittkanten an der Ausgabeöffnung zu runden.

Zudem läßt sich das Papier leichter herausziehen.

Waschraum



Papierhandtuchspender Serie Sirius II

gefertigt aus Edelstahl Werkstoff 1.4301,
zur verdeckten Montage unter Waschtischplatten
mit Schürzenverkleidung, Front plan aufliegend
Gerät abschließbar - mit unsichtbarem Schloß
Spender als Schublade ausgearbeitet mit innenliegenden
Gleitschienen und Papierführung,
für ca. 500 handelsübliche Papiertücher
mit Federmechanismus für den Vorschub des Papiers
Abm.: 300 x 150 x 310 mm (BxHxT)
Art.-Nr. **9120104M**- Oberfläche fein matt gebürstet

Montage bündig mit Waschtischschürze möglich
bei Ausfräsung der Schürze

einfache – sehr schnelle Montage mit beige-lieferte
Befestigungsschienen

Geprägte oder gestanzte Ausgabeöffnungen haben eine rohe Blechkante.
Die "Schärfe" dieser Kanten haben wir durch unsere veränderte Form
erheblich reduziert.
Durch die veränderte Form ist es uns möglich, die Laserschnittkanten an
der Ausgabeöffnung zu runden.
Zudem läßt sich das Papier leichter herausziehen.

Waschraum



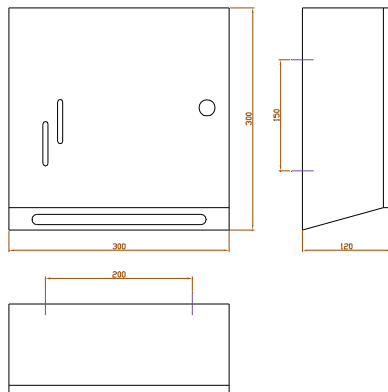
Papierhandtuchspender Serie Sirius II

aus Edelstahl Werkstoff 1.4301, zur verdeckten Montage an die Wand, für ca. 500 handelsübliche Papierhandtücher, mit Füllstandsschlitz, mit flachem Zylinderschloß mit Edelstahlblende Schlüsselöffnung verdeckt, mit verdeckten Spezial-Scharnieren, einschl. Befestigungsmaterial

Abm.: 300 x 300 x 120 mm

Art.-Nr. **9120101** - Oberfläche fein matt gebürstet

geeignet für handelsübliche Papierhandtücher



andere Abmessungen möglich

Vorteile:

- Tür austauschbar durch Spezialscharniere
- kompl. verdeckte Scharniere
- geeignet für fliesenbündigen Einbau
- innenliegende Papierführung
- flaches Zylinderschloß, Schlüsselöffnung geschützt durch Federblech
- Oberfläche gebürstet dadurch bessere und schnellere Reinigung
- kein Papierstapelverlust
- Papierausgabe kanten gerundet dadurch keine Verletzungsgefahr

Waschraum



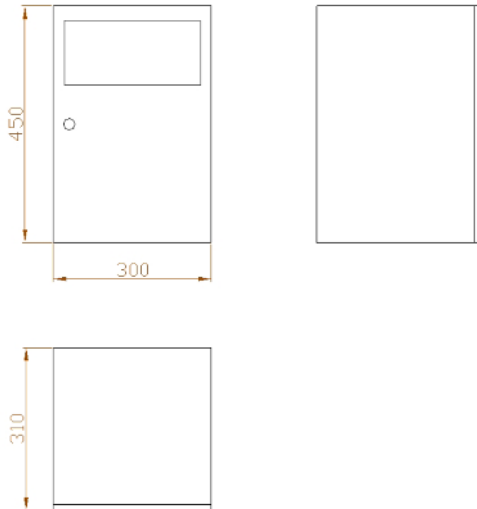
Abfallbehälter Serie Sirius II

aus Edelstahl Werkstoff 1.4301

Gehäuse mit einer abgekanteten Tür Ecken verschweißt, versehen mit Schwinklappe selbstschließend und flachem Zylinderschloß versehen mit Edelstahlkappe Schlüsselöffnung verdeckt, incl. Halterung für Abfallbeutel, einschl. Befestigungsmaterial,

Abm.: 300 x 450 x 310 mm

Art.-Nr. **9100105** - Oberfläche matt geschliffen



andere Abmessungen möglich

Waschraum



Papierhandtuchspender/Abfallbehälter-Kombination Serie Sirius II

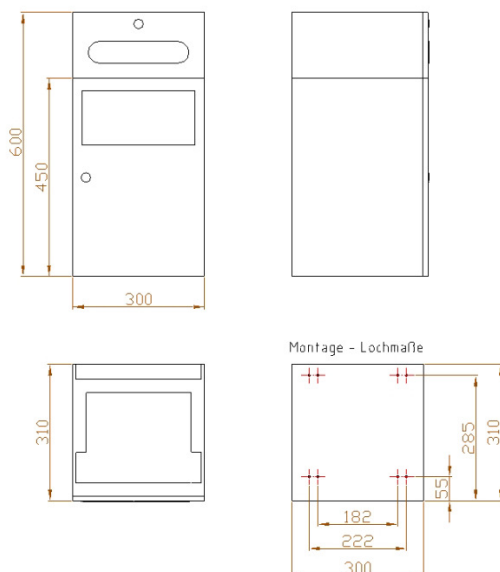
gefertigt aus Edelstahl Werkstoff 1.4301,
zur verdeckten Montage unter Waschtischplatten
incl. Montageschienen für schnelle und einfache Montage
Spender und Abfallbehälter ausgestattet mit flachem
Zylinderschloß mit Edelstahlblende Schlüsselöffnung
verdeckt, Ecken der Fronten verschweißt und fugenlos
verschliffen

Papierhandtuchspender für ca. 500 handelsübliche
Papiertücher, Spender als Schublade ausgearbeitet mit
Federmechanismus für den Vorschub des Papiers
Abfallbehälter mit Tür - Anschlag rechts o. links,
Scharniere verdeckt, Tür auswechselbar, geöffnet 90°
bündig mit Korpus, mit Schwingklappe selbstschließend,
incl. Innenbehälter

Abm.: 300 x 600 x 310 mm (BxHxT)

Art.-Nr. **9123102** - Oberfläche fein matt gebürstet

andere Abmessungen auf Wunsch möglich



auch als Einzelprodukte erhältlich:

Papierhandtuchspender

Abm.: 300 x 150 x 310 mm (BxHxT)

Art.-Nr. **9120104**

Abfallbehälter

Abm.: 300 x 450 x 310 mm (BxHxT)

Art.-Nr. **9100105**

Wandkonsole Abmessung nach Aufmaß

Art.-Nr. mit Zusatz **-10**

Neue Zeichnung – Änderung
Ausgabeöffnung folgt – sonst stimmt
Zeichnung

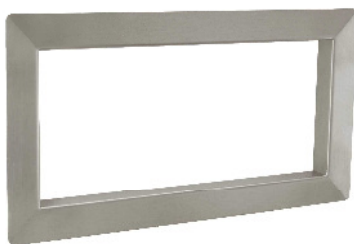
Waschraum



Abwurfklappe Serie Sirius II

aus Edelstahl Werkstoff 1.4301,
zur Montage in bauseitige Waschtischschürze
Klappe selbstschließend, mit Blendrahmen
Abm.: 300 x 150 x 20 mm
Art.-Nr. **9100302** - Oberfläche matt geschliffen

möglich auch mit flach aufliegenden Rahmen
andere Abmessungen möglich



Abwurfrahmen Serie Sirius II

aus Edelstahl Werkstoff 1.4301,
zur Montage in bauseitige Waschtischschürze
mit Blendrahmen flach aufliegend,
zum Verkleben oder
mit Gewindebolzen zur Durchsteckmontage
Abm.: 300 x 150 x 20 mm
Art.-Nr. **9100302** - Oberfläche matt geschliffen

andere Abmessungen möglich



Papierabwurfhülse Serie Sirius II

aus Edelstahl Werkstoff 1.4301, oder poliert, zum
Einbau in Waschtischplatten
Hülse aus einem Stück tief gezogen, mit fugenlos
angeformten flachen Rand 14 mm
Abm.: Gesamtdurchmesser 170 mm
Abwurföffnung 142 mm
Gesamthöhe 85 mm
Art.-Nr. **9100301M** - Oberfläche matt geschliffen
Art.-Nr. **9100301P** - Oberfläche poliert

Waschraum



Abfallbehälter Serie Sirius II

aus Edelstahl Werkstoff 1.4301, zur verdeckten Montage an die Wand, mit Einhängeleiste, mit Aufnahmevorrichtung für Abfallbeutel, oben offen einschl. Befestigungsmaterial, Abm.:300 x 460 x 150 mm
Art.-Nr. **9100101** - Oberfläche matt geschliffen

Ausführung mit Deckel

Art.-Nr. **9100101D** - Oberfläche matt geschliffen

andere Abmessungen auf Anfrage möglich



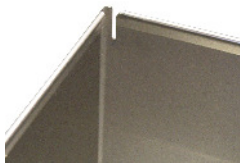
Abfallbehälter Serie Sirius II

aus Edelstahl Werkstoff 1.4301, zur Montage an die Wand, Rand umgefaltet, mit Aufnahmevorrichtung für Abfallbeutel, oben offen, Boden mit Öffnungen zum Ausspritzen geeignet einschl. Befestigungsmaterial, Abm.:360 x 450 x 170 mm
Art.-Nr. **9100SA 2** - Oberfläche matt geschliffen

mit Deckel

Art.-Nr. **9100SA 2D**

andere Abmessungen auf Anfrage möglich



Detail Beutelaufnahme hinten

Vorteile:

Behälter innen glatt ohne Haken oder Ausklinkungen

dadurch keine Verletzungsgefahr beim Bestücken

Abfallbeutel bleiben bei Entsorgung nicht hängen/zerreißen nicht

schnelle Versorgung mit neuen Beuteln

Behälter kann innen ausgespritzt (ggf. desinfiziert) werden

kein stehendes Wasser wegen Öffnungen im Boden

Oberfläche gebürstet dadurch bessere und schnellere Reinigung

DREILICH Edelstahlverarbeitung GmbH

Beratung · Konstruktion · Fertigung

Zeppelinstraße 1, D-67681 Sembach

Tel.: +49 (0)6303-999 59-0, Fax +49 (0)6303-999 59-29

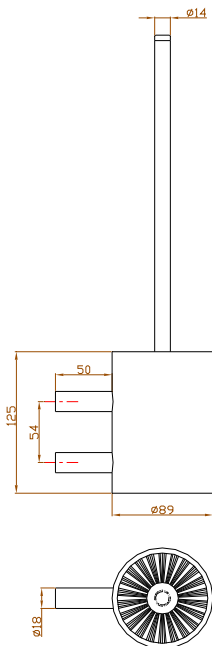
info@dreich-edelstahlverarbeitung.de / www.dreich-edelstahlverarbeitung.de

WC-Raum



WC-Bürstengarnitur, Serie - Bauer DUO,
aus massivem Edelstahl, zur verdeckten Montage,
einschl. diebstahlhemmender Befestigung, mit 2
Wandhalterungen \varnothing 18 mm an Verkleidung - Rohr 89
mm Wandung 2 mm, Höhe 124 mm zum Einsetzen des
Bürstenbehälter aus Edelstahl außen matt - innen poliert
zur besseren Reinigung, Behälter zur Reinigung
entnehmbar, einschl. WC-Bürste mit Griff-Stange gefertigt
aus Rohr und Endstück \varnothing 14 mm x ca. 325 mm, mit
auswechselbarem Bürstenkopf aus schwarzem Kunststoff
Gesamt-Ausladung 139 mm, Gesamt-Höhe 400 mm
Behälter: 80 x 120 mm
Art.-Nr. **246BM** Oberfläche fein matt gebürstet

Optionen:
Bürstengriff auch länger
Bürstengriff mit größerem Durchmesser

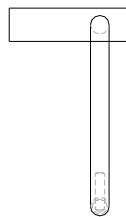
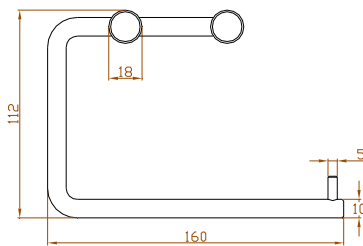


WC-Raum

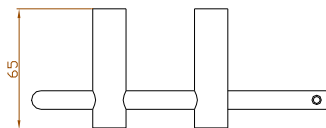


WC-Papierrollenhalter, Serie - Bauer DUO,
aus massivem Edelstahl, zur verdeckten Montage,
einschl. diebstahlhemmender Befestigung, mit 2
Wandhalterungen \varnothing 18 mm und Bügel \varnothing 10 mm
gebogen und schwenkbar, offene Form für 1 Rolle
Abm.: 148 x 118 x 65 mm
Art.-Nr. **220BM** - Oberfläche fein matt gebürstet

weitere Optionen:
Befestigung von hinten durch die Wand
Befestigung als Durchsteckmontage
Befestigung an Glaswände



auch zur Verwendung als Handtuchring



wahlweise



WC-Papierrollenhalter, Serie - Bauer DUO,
aus massivem Edelstahl, zur verdeckten Montage,
einschl. diebstahlhemmender Befestigung, mit 2
Wandhalterungen \varnothing 18 mm und Bügel \varnothing 10 mm
gebogen und schwenkbar, offene Form für 1 Rolle
Abm.: 148 x 118 x 65 mm
Art.-Nr. **220.1BM** - Oberfläche fein matt gebürstet

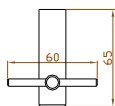
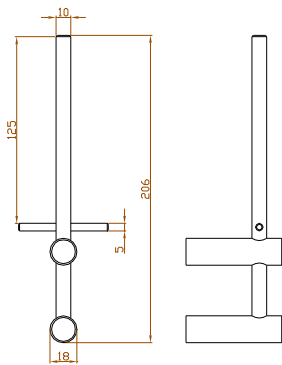
weitere Optionen:
Befestigung von hinten durch die Wand
Befestigung als Durchsteckmontage
Befestigung an Glaswände

WC-Raum



WC-Ersatzpapierrollenhalter, Serie - Bauer DUO,
aus massivem Edelstahl, zur verdeckten Montage,
einschl. diebstahlhemmender Befestigung, mit 2
Wandhalterungen \varnothing 18 mm und Aufnahmestange \varnothing
10 mm, offene Form für 1 Rolle,
Ges.-Abm.: 60 x 203 x 65 mm
Art.-Nr. **221BM** - Oberfläche fein matt gebürstet

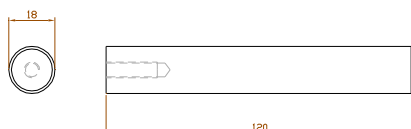
weitere Optionen:
Befestigung von hinten durch die Wand
Befestigung als Durchsteckmontage
Befestigung an Glaswände



Reserverollenhalter, Serie - Bauer
aus massivem Edelstahl, gerade Ausführung, zur
verdeckten Montage, an die Wand
Abm.: Länge ca. 120 mm
Durchmesser 18 mm
Art.-Nr. **222 BM** - Oberfläche fein matt gebürstet

bei Montage mehrerer Halter auch verwendbar als
Taschenablage

alternativ mit Befestigungsinnenteil diebstahlhemmend
Art.-Nr. **222-8BM** - Oberfläche fein matt gebürstet



WC-Raum

Wandhaken

aus massivem Edelstahl, mit Kopfplatte kompl. aus einem Stück gedreht, zur verdeckten Montage, incl. Stockschraube,

Abm.: Länge 37 mm
Ø 10 mm, Kopfplatte Ø 15 mm

Art.-Nr. **201-5BM** - Oberfläche fein matt gebürstet



- andere Abmessungen auf Wunsch
- mit Rosette



Einzelhaken, Serie - Bauer

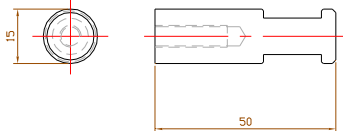
aus massivem Edelstahl, mit breiter Nut (auch zur Verwendung von Bügel geeignet, zur verdeckten Montage, incl. Stockschraube,

Abm.: Länge 50 mm
Durchmesser 15 mm

Art.-Nr. **201-4BM** - Oberfläche fein matt gebürstet

alternativ mit Befestigungsinnenteil diebstahlhemmend

Art.-Nr. **201-4-8BM** - Oberfläche fein matt gebürstet



- andere Abmessungen auf Wunsch
- mit Rosette



Einzelhaken klein, Serie - Bauer

aus massivem Edelstahl, mit Stift, zur verdeckten Montage, incl. Stockschraube,

Abm.: Länge 45 mm
Durchmesser 15 mm

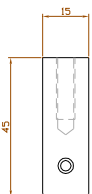
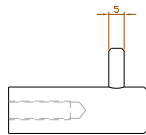
Art.-Nr. **201BM** - Oberfläche matt geschliffen

Art.-Nr. **201BP** - Oberfläche poliert

alternativ mit Befestigungsinnenteil diebstahlhemmend

Art.-Nr. **201-8BM** - Oberfläche matt geschliffen

Art.-Nr. **201-8BP** - Oberfläche poliert



- andere Abmessungen auf Wunsch
- mit Rosette

WC-Raum



Einzelhaken groß m. Türpuffer, Serie - Bauer

aus massivem Edelstahl, mit Nut und schwarzer Gummikugel als Puffer, zur verdeckten Montage

Abm.: Länge 65 mm
Durchmesser 18 mm

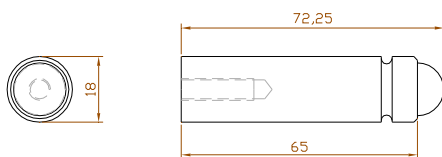
Art.-Nr. **202-1 BM** - Oberfläche matt geschliffen

Art.-Nr. **202-1 BP** - Oberfläche poliert

mit diebstahlhemmender Befestigung

Art.-Nr. **202-1-8BM** - Oberfläche matt geschliffen

Art.-Nr. **202-1-8BP** - Oberfläche poliert



Wandhaken/Türstopper, Serie - Bauer DUO

aus massivem Edelstahl, mit ausgedrehter breiter Nut und schwarzer Gummikugel als Türpuffer, zur verdeckten Montage einschl. Befestigung

Abm.: Länge 65 mm
Durchmesser 18 mm

Art.-Nr. **202-3BM** - Oberfläche matt geschliffen

Art.-Nr. **202-3BP** - Oberfläche poliert

mit diebstahlhemmender Befestigung

Art.-Nr. **202-3-8BM** - Oberfläche matt geschliffen

Art.-Nr. **202-3-8BP** - Oberfläche poliert



Wandhaken/Türstopper, Serie - Bauer DUO

aus massivem Edelstahl, mit Pin und schwarzer Gummikugel als Türpuffer, zur verdeckten Montage einschl. Befestigung

Abm.: Länge 65 mm
Durchmesser 18 mm

Art.-Nr. **202-4BM** - Oberfläche matt geschliffen

Art.-Nr. **202-4BP** - Oberfläche poliert

mit diebstahlhemmender Befestigung

Art.-Nr. **202-4-8BM** - Oberfläche matt geschliffen

Art.-Nr. **202-4-8BP** - Oberfläche poliert

Optionen

- andere Längen/Durchmesser
- breiter Nut
- mit Rosette

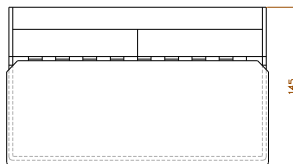
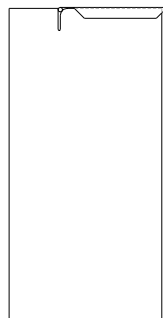
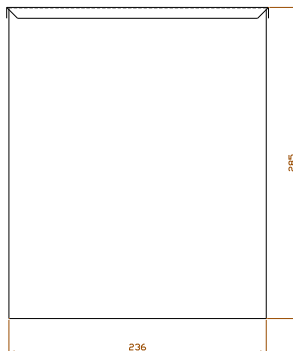
- weitere Optionen auf Anfrage

WC-Raum



Abfallbehälter für Damenbinden Serie Sirius II mit Spenderfächer für Papier-Hygienebeutel, Behälter aus Edelstahl Werkstoff 1.4301, zur verdeckten Montage an die Wand mit Rand umgefaltet, mit Aufnahmevorrichtung für Abfallbeutel, mit Deckel mit stabilem durchgehendem Scharnierband, Boden mit Öffnungen zum Ausspritzen geeignet, Inhalt ca. 5 Ltr., einschl. Befestigungsmaterial, Abm.:240 x 285 x 140 mm
Art.-Nr. **9110101** - Oberfläche fein matt gebürstet

**auch mit integriertem
Hygiene-Poly-Beutelspender möglich**



WC-Raum



Hygienebeutel-Abfallbehälter AP Serie Sirius II

aus Edelstahl Werkstoff 1.4301, zur verdeckten Montage an die Wand, Gehäuse mit einer abgekanteten Tür, rechts oder links angeschlagen, versehen mit selbstschließender Schwinklappe und Zylinderschloß, incl. Innenbehälter ca. 20 Ltr., einschl. Befestigungsmaterial,

Abm.: ca. 300 x 450 x 120 mm

Art.-Nr. **9110104** - Oberfläche matt geschliffen

ohne Abb.

Hygienebeutel-Abfallbehälter AP Serie Sirius II

mit seitlichem Hygienebeutel-Spender aus Edelstahl Werkstoff 1.4301, zur verdeckten Montage an die Wand, Gehäuse mit einer abgekanteten Tür, rechts oder links angeschlagen, versehen mit selbstschließender Schwinklappe und Zylinderschloß, incl. Innenbehälter ca. 20 Ltr., einschl. Befestigungsmaterial,

Abm.: ca. 300 x 450 x 120 mm

Art.-Nr. **9110105** - Oberfläche matt geschliffen

auch als Normal-Abfallbehälter lieferbar
andere Abmessungen möglich

Vorteile:

- Tür austauschbar durch Spezialscharniere
- kompl. verdeckte Scharniere
- geeignet für fliesenbündigen Einbau
- flaches Zylinderschloß, Schlüsselöffnung geschützt durch Federblech
- Oberfläche gebürstet dadurch bessere und schnellere Reinigung